



Comune di Tortoreto

# Piano Urbano della Mobilità Ciclistica

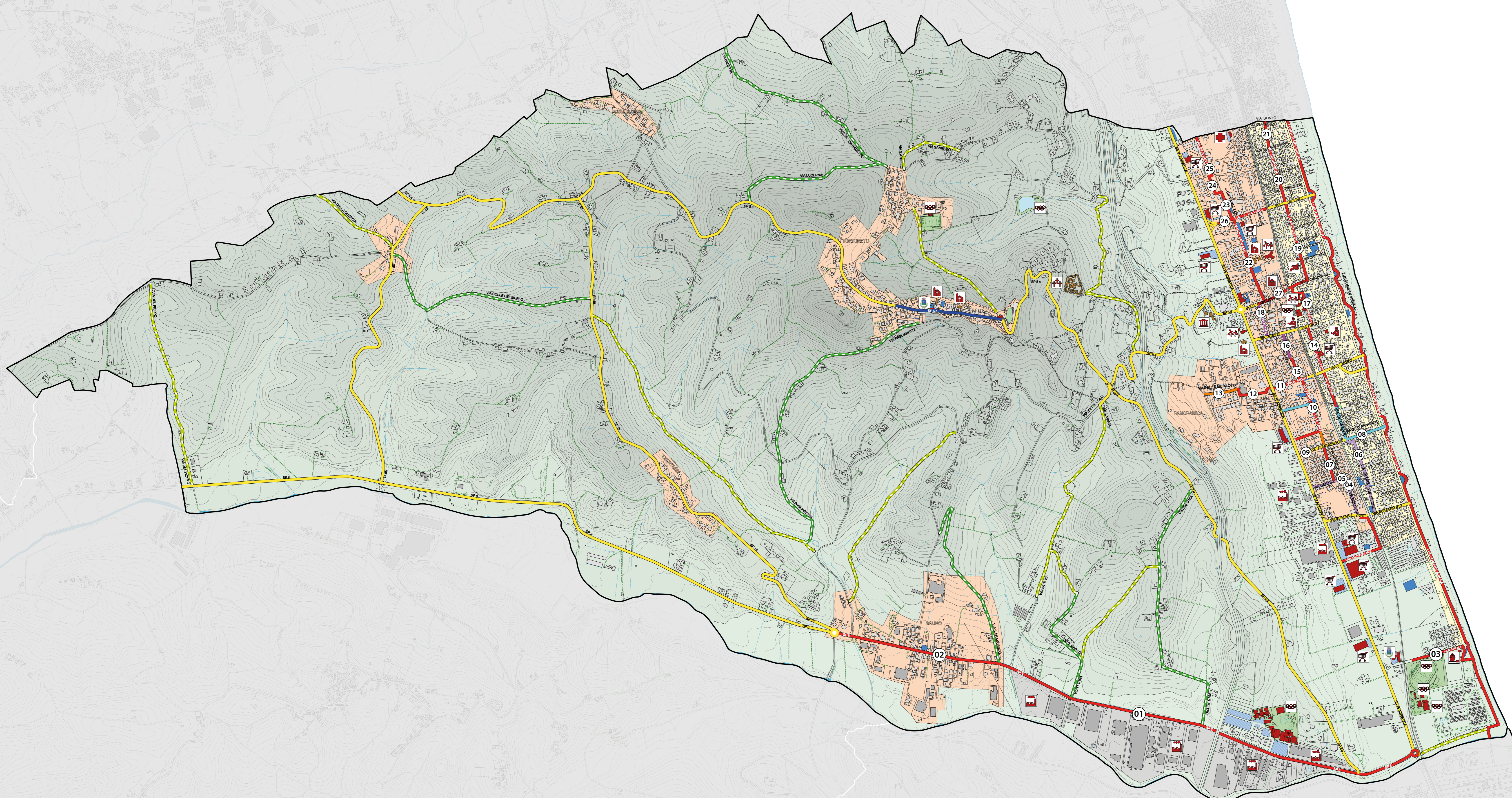
## BICIPLAN

### TAVOLA 2: RETE CICLABILE TIPOLOGIE

Data: Gennaio 2022

Scala: 1 : 10.000

**Progetto:**  
**Arch. Alessandro Tursi**  
Via Dalmazia 15  
Giulianova (TE)  
Collaboratore:  
Genny Gallinelli



#### LEGENDA

- |                               |                                       |   |
|-------------------------------|---------------------------------------|---|
| <b>Territorio</b>             | <b>Area Urbanizzata</b>               | <b>Sistema Infrastrutturale</b>                                   |
| Confine comunale              | Zona 30 esistente                     | <b>Sistema ferroviario</b>  |
| Curve di Livello              | Zona 30 di progetto                   | Ferrovia  |
| Principali (ogni 25 m s.l.m.) | Area industriale                      | Stazione  |
| m 0 - 25                      | Verde attrezzato (pubblico e privato) | <b>Sistema Autoveicolare</b>                                      |
| m 25 - 50                     | Parcheggi                             | Strada principale   |
| m 50 - 75                     |                                       | Strada secondaria   |
| m 75 - 100                    |                                       | Strada a fondo naturale   |
| m 100 - 125                   |                                       | Sentiero  |
| m 125 - 150                   |                                       | <b>Infrastrutture ciclabili per tipologia</b>                     |
| m 150 - 175                   |                                       | Pista ciclabile in sede propria                                   |
| m 175 - 200                   |                                       | Ciclopedonale   |
| m 200 - 225                   |                                       | Ciclabile su corsia riservata                                     |
| m 225 - 250                   |                                       | Corsia ciclabile*   |
| secondarie (ogni 5 m s.l.m.)  |                                       | Corsia ciclabile* + doppio senso ciclabile*                       |
| <b>Edifici</b>                |                                       | Strada E - bis*   |
| Residenziale                  | Chiesa                                | Strada E - bis + doppio senso ciclabile*                          |
| Interesse storico/culturale   | Area Archeologica                     | F - bis su strada asfaltata                                       |
| Attrattori                    | Industria                             | F - bis su strada bianca   sterrata                               |
| Istruzione                    | Cimitero                              | * Tipologie introdotte dai decreti "Rilancio" e "Semplificazioni" |
| Sanità                        | Servizio Postale                      |   |
| Sport   Natura   Tempo libero | Guardia Costiera                      |   |
| Municipio   A.P.              |                                       |   |
| Commercio                     |                                       |   |
| Forze dell'ordine             |                                       |   |

